

projektant

Projektil architekti s.r.o.

Malátova 13

150 00 Praha 5 cz

hlavní architekt

architekti:

investor

Město Český Krumlov

Náměstí Svornosti 1

381 01, Český Krumlov

projektant části dokumentace

Projektil architekti s.r.o.

Malátova 13

150 00 Praha 5 cz

architekti

Ing. Ondřej Hofmeister

MgA. Renata Horová.

403_DPS_210222_Hřbitov Krumlov.pln

projekt

Hřbitov Český Krumlov

Hřbitovní

Český Krumlov

stupeň dokumentace

DPS Dokumentace pro provedení stavby

stavební objekt

část dokumentace

C Situační výkresy

jméno přílohy

SITUAČNÍ VÝKRESY

geodetické údaje

JTSK, BpV

±0,000 = 525,000

paré

formát

A4

stupeň

DPS

revize

00

stavební objekt

měřítko

část dokumentace

C

kód profese

ARS

část . číslo výkresu

-

datum

2.3. 2021

Obsah dokumentace je důvěrným vlastnictvím firmy Projektil architekti s.r.o. a jeho použití podléhá souhlasu autorů.



projektant
Projektil architekti s.r.o.
Malátova 13
150 00 Praha 5 cz
hlavní architekt
architekti:

investor
Město Český Krumlov
Náměstí Svornosti 1
381 01, Český Krumlov

projektant části dokumentace
Projektil architekti s.r.o.
Malátova 13
150 00 Praha 5 cz

architekti
Ing. Ondřej Hofmeister
MgA. Renata Horová.

Legenda

- Vltava
- Zeleň
- Areál hřbitova
- Areál nemocnice/ČOV

projekt
Hřbitov Český Krumlov
Hřbitovní
Český Krumlov

stupeň dokumentace
DPS Dokumentace pro provedení stavby
stavební objekt

část dokumentace
C Situační výkresy

jméno přílohy
Situace širších vztahů

geodetické údaje
JTSK, BpV
±0,000 = 525,000

formát
A3

stupeň
DPS

stavební objekt

část dokumentace
C

část . číslo výkresu
1

paré

revize
00

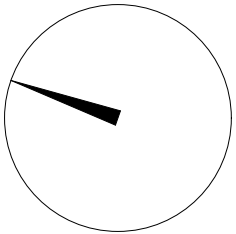
měřítko
1:4000

kód profese
ARS

datum
2.3. 2021



Legenda	
	stávající objekty
	dlažba tmavá
	dlažba světlá
	šterkový trávník
	hroby a hrobky u zdi
	travnaté plochy
	stávající povrchy
	stávající stav
	navrhované keře
	změna polohy hrobu
	rezervní h. místa
	lavice beton
	lavička altern. pozice
	lavička dřevo
	zástěna
	vpust
	hrana hrobů
	hroby dle ortofoto
	šachta
	při rozšíření změna
	zachovat stávající p.
	dosahy elektro 50m
	řešené území
	objekty navrhované v další fázi
	strom navrhovaný
	strom stávající



projektant
Projektil architekti s.r.o.
Malátova 13
150 00 Praha 5 cz
hlavní architekt
architekti:

investor
Město Český Krumlov
Náměstí Svornosti 1
381 01, Český Krumlov

projektant části dokumentace
Projektil architekti s.r.o.
Malátova 13
150 00 Praha 5 cz

architekti
Ing. Ondřej Hofmeister
MgA. Renata Horová.

projekt
Hřbitov Český Krumlov
Hřbitovní
Český Krumlov

stupeň dokumentace
DPS Dokumentace pro provedení stavby
stavební objekt

část dokumentace
C Situační výkresy

jméno přílohy
Architektonická situace

geodetické údaje
JTSK, BpV
±0,000 = 525,000

formát
A3

stupeň
DPS

stavební objekt

část dokumentace
C

část . číslo výkresu
2

paré

revize

00

měřítko

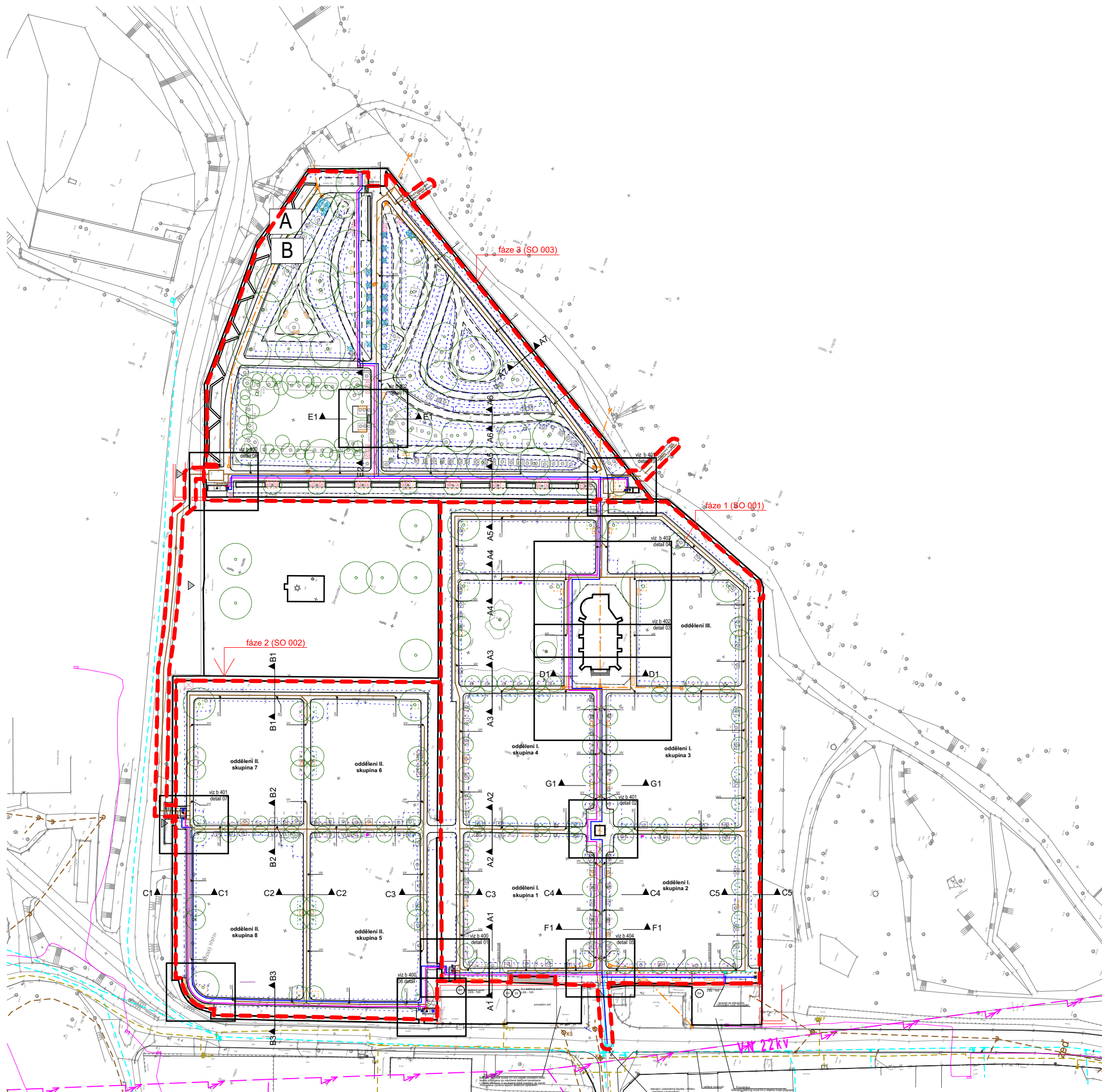
1:1000

kód profese

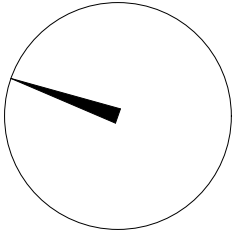
ARS

datum

2.3. 2021



Legenda	
	Vodovodní řad
	Vedení VN
	Plynovod
	Kanalizace
	Kabelové vedení NN
	Ochranné zóny
	Řešené území
	Dešťová kanal. stávající
	Dešťová kanal. návrh
	Drenáž
	Vedení elektro návrh
	Vedení vody návrh
	Lavice beton
	Lavička
	Objekty
	Původní hroby
	Stromy/keře
	Voda, odpad, elektro
	Změna polohy hrobu
	Alternativní p. hrobu
	Uliční vpust'
	Objekty - další fáze
	Původní stav



projektant
Projektil architekti s.r.o.
Malátova 13
150 00 Praha 5 cz
hlavní architekt
architekti:

investor
Město Český Krumlov
Náměstí Svornosti 1
381 01, Český Krumlov

projektant části dokumentace
Projektil architekti s.r.o.
Malátova 13
150 00 Praha 5 cz

architekti
Ing. Ondřej Hofmeister
MgA. Renata Horová.

projekt
Hřbitov Český Krumlov
Hřbitovní
Český Krumlov

stupeň dokumentace
DPS Dokumentace pro provedení stavby

stavební objekt

část dokumentace
C Situační výkresy

jméno přílohy
Koordinační situace

geodetické údaje
JTSK, BpV
±0,000 = 525,000

formát
A3

stupeň
DPS

stavební objekt

část dokumentace
C

část . číslo výkresu
3

paré

revize
00

měřítko
1:1000

kód profese
ARS

datum
2.3. 2021

